

Об обеспечении беспрепятственного доступа в здания образовательной организации, в том числе в общежитие

Для эффективного взаимодействия с учетом большого контингента обучающихся и месторасположением учебных зданий для обучения инвалидов и лиц с ОВЗ было определено расположение специально оборудованных помещений по адресу г. Новороссийск, ул. Революции 1905г., д.25 (учебный корпус №2, общежитие №2).

В общежитии оборудован блок для проживания студентов с инвалидностью, имеется уличный подъемник.





Для студентов с инвалидностью в «Новороссийском колледже строительства и экономики» созданы следующие условия:

1 Оборудованы тротуары для входа на территорию учебного заведения путем понижения бордюра.

2 Установлен уличный подъемник.

3 Установлены перила на лестницах колледжа (входных и межэтажных);

4 Размер входных и внутренних дверей учебных корпусов обеспечивает возможность беспрепятственного проезда студентам на коляске.

5 Дверные проемы в помещении зданий не имеют порогов.

6 На входе в колледж установлены предупреждающие рельефно-контрастные полосы.

7 На парковке организованы места для стоянки автотранспорта данной категории студентов (соблюдены размеры парковочного места, обеспечен беспрепятственный доступ, установлены указатели и нанесена разметка). От парковочного места установлены указатели движения ко входу в учебный корпус.

8 На входе в корпус установлена кнопка вызова дежурного администратора.

9 На стеклянных полотнах дверей установлены яркие контрастные маркировки.

10 Оборудовано санитарно-гигиеническое помещение для инвалидов:

- дверь санитарно-гигиенического помещения открывается наружу;

- замок двери помещения предусматривает возможность открытия двери снаружи;

- возле унитаза предусмотрены стационарные поручни;

- внутри данного помещения установлена кнопка вызова дежурного администратора;
- установлены поручни для опоры инвалидов при пользовании умывальником.

11 В холлах учебных корпусов оборудованы видеотерминалы с необходимой справочной информацией.

12 На перилах присутствуют тактильные указатели номера этажа, продублированные шрифтом Брайля.

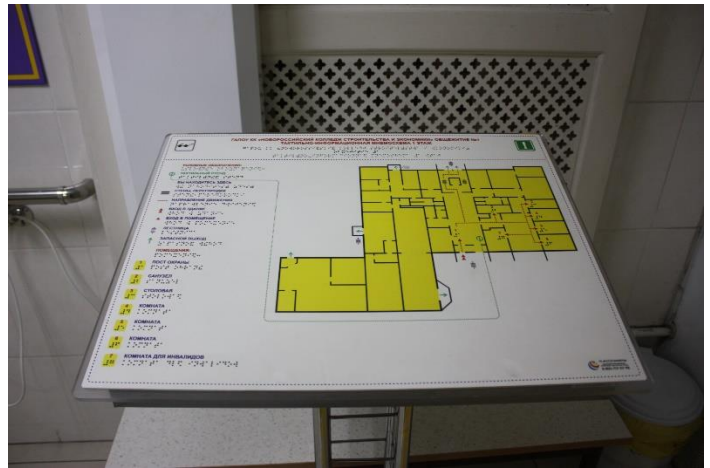
13 На лестничных маршах выделены контрастным цветом нижняя и верхняя ступени.

14 Аудитории колледжа (на первом этаже) имеют тактильные таблички с указанием номера и назначения аудитории, продублированные шрифтом Брайля.

15 В учебном корпусе колледжа оборудованы учебные аудитории, в которых предусмотрены необходимые габариты рабочего места, установлено интерактивное оборудование.







Информация о наличии оборудованных учебных кабинетов, объектов для проведения практических занятий, библиотек, объектов спорта, средств обучения и воспитания, приспособленных для использования инвалидами и лицами с ограниченными возможностями здоровья

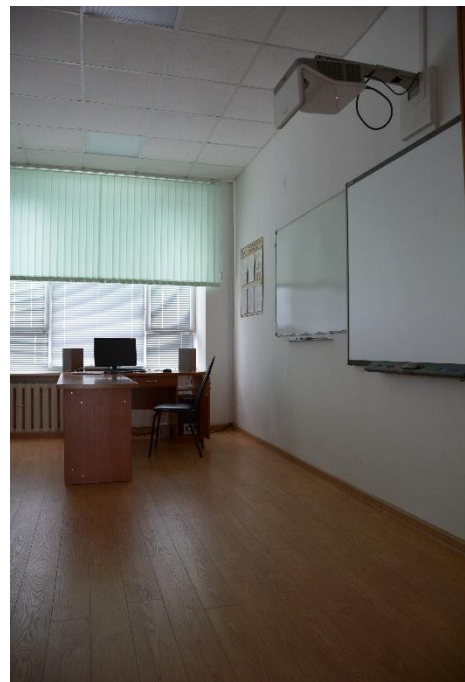
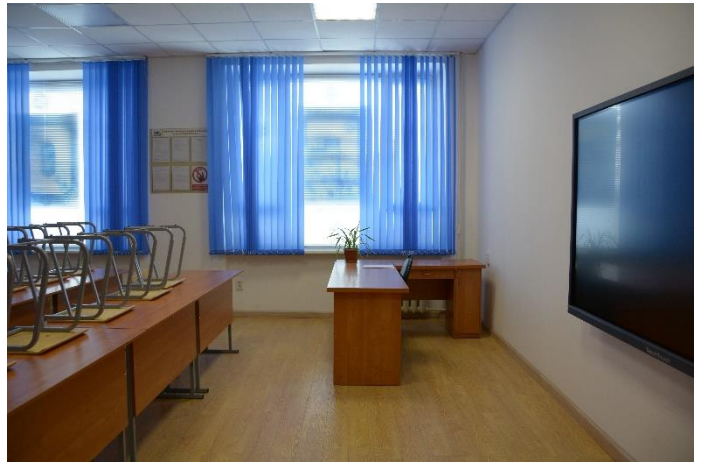
Информация о наличии оборудованных учебных кабинетов, объектов для проведения практических занятий, библиотек, объектов спорта, средств обучения и воспитания, приспособленных для использования инвалидами и лицами с ограниченными возможностями здоровья

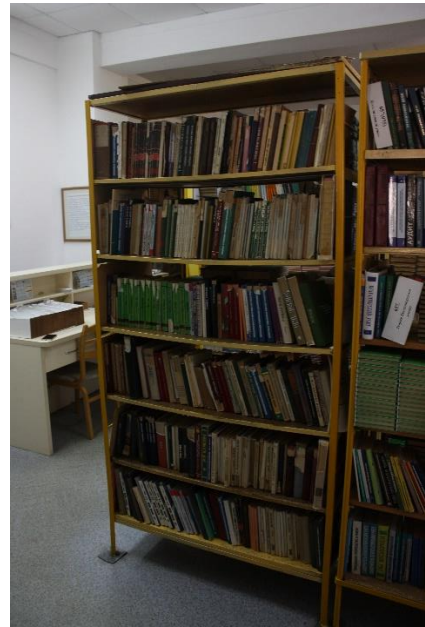
Специально оборудованы для проведения занятий для данной категории лиц:

учебные кабинеты	Кабинет 107 «Информационных технологий дистанционного обучения» Кабинет 105 «Центра дистанционного обучения по специальностям СПО»
объекты для проведения практических занятий	Кабинет 107 «Информационных технологий дистанционного обучения» Кабинет 105 «Центра дистанционного обучения по специальностям СПО»
библиотека	Библиотека учебного корпуса №2 оборудована для пользования лиц с инвалидностью. Для лиц, имеющих нарушения опорно-двигательного аппарата, предусмотрена выдача литературы в специально оборудованных помещениях. Каждому обучающемуся и преподавателю нашего учебного заведения предоставлена возможность бесплатно работать в полнотекстовом режиме с лицензионной литературой в электронной библиотечной системе.

объекты спорта	Спортивный зал Тренажерный зал
средства обучения и воспитания	<p>Специальное программное обеспечение:</p> <ul style="list-style-type: none"> - Программа экранного доступа с увеличением, речью и поддержкой Брайля <p>Специальное оборудование</p> <ul style="list-style-type: none"> - Графический планшет - Дисплей Брайля - Джойстик - Выносная компьютерная кнопка - Видеоувеличитель стационарный - Принтер (печать шрифтом Брайля) - FMсистема - Приставка для ноутбука (альтернативный ввод) - Клавиатура адаптированная <p>Актовый зал Кабинет психологической разгрузки и сенсорная комната</p>









Организация питания студентов колледжа

Для организации питания студентов, преподавателей и сотрудников в колледже имеются буфеты в каждом учебном корпусе. Они предлагают студентам недорогие завтраки и обеды.

В буфетах - самообслуживание.

Все работники буфета и столовой – профессионалы своего дела, соблюдают правила приготовления пищи и санитарные нормы, правильно и оперативно реагируют на любые конструктивные предложения и замечания, поэтому пользуются уважением среди педагогов и студентов.

Меню разработано с учетом пожеланий сотрудников колледжа и студентов и на основании СанПиН 2.4.5.2409-08 «Санитарно-эпидемиологические требования к организации питания обучающихся в общеобразовательных учреждениях, учреждениях начального и среднего образования».





О доступе к информационным системам и информационно-телекоммуникационным сетям, приспособленным для использования инвалидами и лицами с ограниченными возможностями здоровья

Обеспечен доступ в Интернет, скорость подключения была увеличена с 20 мб/с до 100 мб/с с 1 сентября 2020 года.

В таблице представлена информация о зонах охвата доступом Интернет компьютеров колледжа.

№ п/п	Доступ в Интернет	Скорость, мб/с	Зона охвата
1	Проводной, Телемакс	100	На любом компьютере локальной сети колледжа
2	Wi-Fi	100	На компьютерах библиотек 1 и 2 корпуса
3	Wi-Fi	100	9 wifi точек доступа мобильных классов

Доступ в интернет с компьютеров колледжа и иных устройств осуществляется через специальный фильтр-межсетевой экран Idesco UTM, установленный на сервере. Он препятствует доступу на интернет - ресурсы, содержащие материалы порнографического характера, информацию по изготовлению наркотических средств, материалы, запрещенные к просмотру лицам, не достигшим 18 лет и интернет ресурсы, запрещенные Министерством Юстиции РФ.

Об электронных образовательных ресурсах

Все студенты с инвалидностью имеют доступ к локальной сети колледжа, в которой размещены электронные учебные материалы для студентов, разработанные преподавателями. Каждому обучающемуся и преподавателю нашего учебного заведения предоставлена возможность бесплатно работать в полнотекстовом режиме с лицензионной литературой электронной библиотечной системы.

Для студентов, обучающихся по специальностям с применением дистанционных технологий, имеется образовательный ресурс - система электронного обучения E-Learning Server 4G. В данной системе электронного обучения размещены электронные учебно – методические комплексы по дисциплинам, тестовые задания.





Материально-техническая база УЦИТ

Образовательный процесс колледжа сопровождается следующей вычислительной техникой:

- имеется более 690 компьютеров; оборудовано 28 стационарных компьютерных классов;
- 9 мобильных классов со 120 ноутбуками; установлено 34 интерактивных доски;
- 46 ЖК панелей;
- 12 мультимедийных проекторов с экранами; 5 информационных терминалов.

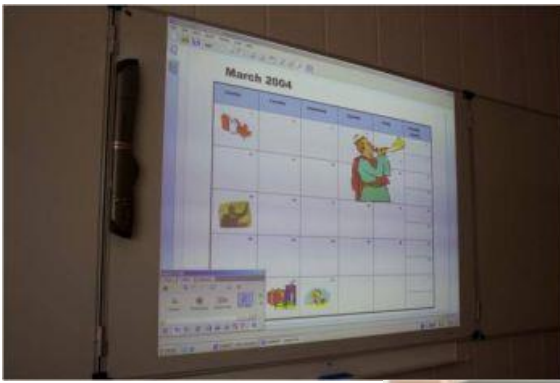
Преподаватели и сотрудники колледжа имеют возможность выхода в интернет с любого компьютера, установленного в кабинетах и аудиториях учебных корпусов №1 и №2 (Учебный корпус № 1: г. Новороссийск, ул. Рубина, д. 5; Учебный корпус № 2: г. Новороссийск, ул. Революции 1905 года, д.25).

Студенты колледжа имеют возможность выхода в интернет в библиотеках колледжа, там же установлены Wifi-точки для беспроводного доступа, в Общежитии №1, Общежитии №2.

Колледж располагает электронной библиотекой, постоянно пополняемой электронными изданиями.

Преподавателями колледжа разработаны электронные учебно-методические комплексы по каждой специальности.





Имеющиеся в колледже программное обеспечение:

1С 8.2:Бухгалтерия
1С Библиотека 2.0
1С Предприятие 8.2
1С Предприятие 8.3
1С:Предприятие. Комплект для обучения в высших и средних учебных заведениях
1С-Логистика: Управление перевозками
7-zip
ABBYY FineReader 12 Professional
ABBYY FineReader 9.0
ABBYY Lingvo x3 Европейская версия
Adobe Photoshop
Movavi комплекс программ
ArchiCAD
Arcon Eleco
AutoCAD Academic Edition
Autodesk 3ds Max Academic Edition
Autodesk Revit
Autodesk ReCap
Blender
BookOffice
Brackets
Cisco Packet Tracer
CodeGear RAD Studio
Corel Draw
eAuthor CBT академическая версия
eLearning Server
Ideco UTM

Kaspersky Endpoint Security
K-lite Codec Pack
Kompas 3D
Microsoft Office Professional plus
Microsoft Office Standart
Microsoft Office 2019 PROFESSIONAL PLUS
КОМПЛЕКСЫ для виртуальных машин
Microsoft Visio
Microsoft Visual Studio
Microsoft Windows Server различных редакций
Multisim National Instruments
NanoCad
Notepad ++
OpenOffice
OrCAD 16.2 (Cadence)
Radmin Server
Radmin Viewer
SandSoft Отель 5.0
Smart Notebook
SQL Server Standart Edition 2008 R2
SunRav TestOfficePro
SunRav TestOfficePro Web
Tight VNC
Turbo C (сетевая)
TurboAssembler (сетевая)
TurboPascal (сетевая)
TurboPascal For Windows (сетевая)
Различные редакции MS Windows
Академическая лицензия C++ Builder
ГрандСтройИнфо
Комплекс виртуальных лаборат.работ "Детали машин"
Комплекс программ "Техническая механика"
Комплект Кредо ИНЖЕНЕРНАЯ ГЕОДЕЗИЯ с системой защиты Эшелон-II
Комплекты электронных плакатов по дисциплинам
Консультант Плюс версия для студентов
ПО для интерактивного комплекса Polymedia
Программное обеспечение SMART Bridgit
Трехмерный виртуальный тренажер по насосному оборудованию
Учебно-методический компьютерный комплекс "Техническая механика"
Офис Р7
ПО Град-Смета для обучения
Комплекс "Иматон"
Программное обеспечение "Диплом-Стандарт"
Криптоарм
UrBackup
ВЛС "Электрическая подстанция 110 кВ"
Электронные плакаты по разным дисциплинам

**О наличии специальных технических средств обучения
коллективного и индивидуального пользования**

- Графический планшет
- Дисплей Брайля
- Джойстик
- Выносная компьютерная кнопка
- Видеоувеличитель стационарный
- Принтер (печать шрифтом Брайля)
- FMсистема
- Приставка для ноутбука (альтернативный ввод)
- Клавиатура адаптированная

Сенсорная комната и комната психологической разгрузки

Сенсорная комната является мощным инструментом для расширения и развития мировоззрения, сенсорного и познавательного развития, проведения психологических консультаций. Сочетание разных стимулов (света, музыки, цвета, запахов, тактильных ощущений) оказывает воздействие на психическое и эмоциональное состояние человека: как успокаивающее, расслабляющее, так и тонизирующее, стимулирующее, восстанавливающее. Поэтому сенсорная комната не только способствует достижению релаксации, но и позволяет активизировать различные функции центральной нервной системы.

ОБОРУДОВАНИЕ СЕНСОРНОЙ КОМНАТЫ

№	Наименование
1.	Панель светозвуковая интерактивная ПСЗИ «Бесконечный тоннель» 700×800×200
2.	Напольный модуль «Волшебный фонтан» с мягкой платформой
3.	Панель светозвуковая интерактивная ПСЗИ «Световой дождь» с фиброоптическим волокном 2м
4.	Радиопульт дистанционного управления пузырьковой колонной с селектором цветов
5.	Куб цветной 300×300×300мм с датчиком положения для интерактивного управления подсветкой
6.	Система водная декоративная СВД Панель мп Дл1055 В2000 (Пузырьковая панель с мелкими множественными пузырьками, видимая часть 940×1500)
7.	Проекционный световой прибор для сенсорных комнат «Меркури». В комплекте с лампой
8.	Диск жидкий Д150 мм для прибора «Меркури»
9.	Фотопроекционный диск (5 видов) для прибора «Меркури»
10.	Зеркальная панель безопасная 1000х2000 мм для платформы с пузырьковыми колоннами
11.	Сухой душ
12.	Настенное панно «Бесконечность»
13.	Мягкие маты, кресла



Кабинет психологической консультации или комната психологической разгрузки

